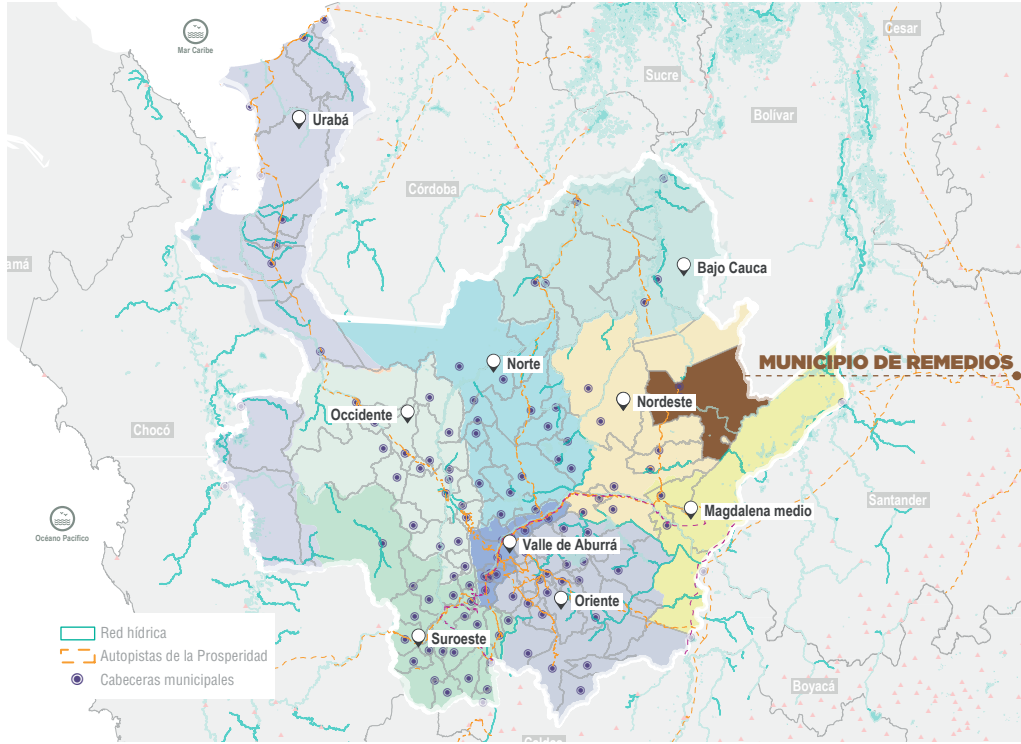


# Estructura PBOT - Acuerdo 007 de 2019

## MUNICIPIO: REMEDIOS



### DATOS GENERALES

**HISTÓRICO**  
1560 - Año Fundación  
1840 - Año Erección

**EXTENSIÓN**  
2.008 Km<sup>2</sup> - Total  
3,79 Km<sup>2</sup> - Extensión Urbana  
2.004,21 Km<sup>2</sup> - Extensión Rural

**SUBREGIÓN**  
Nordeste

**POBLACIÓN**  
(Proyección 2021)  
30.094 - Total  
13.320 - Urbano  
16.774 - Rural

**CAR**  
CORANTIOQUIA

**PDET:** SI  
**JAM:** NO  
**ZOMAC:** SI

### HISTÓRICO DE ORDENAMIENTO TERRITORIAL



### SISTEMA DE ORDENAMIENTO TERRITORIAL

